

Warmtemeter weergavemenu's

Met behulp van de zwarte drukknop kan de data van de warmtemeter bekeken worden. Deze drukknop bevindt zich aan de rechterkant van het toestel, naast de grijze barcode. Door eenmalig de drukknop in te duwen wordt de totale verbruikte energie weergegeven (in gigajoule). De andere menu's kunnen bereikt worden door de drukknop kort in te drukken. Wanneer de drukknop voor twee minuten niet wordt gebruikt zal het LCD-scherm deactiveren.

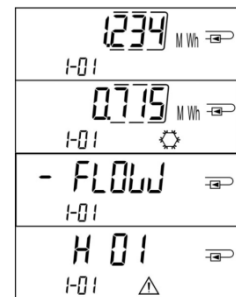
Weergave menu's:

1-01

Totale verbruikte energie, sinds installatie van de meter.

In het geval van een negatieve stroom zal -FLOW worden weergegeven.

In het geval dat het toestel een fout vaststelt, kan dit menu een fout melding weergeven.



1-02

Segment test van het LCD-scherm, alle segmenten van het scherm worden geactiveerd.



1-03-(1:6)

Alternerende weergave van de laatste meetdatum

Gebruikte energie sinds installatie

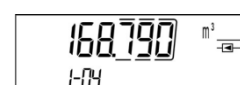
Verbruikt volume

De registerwaarden van de laatste (energie) meting



1-04

Totaal verbruikt watervolume in kubieke meter.

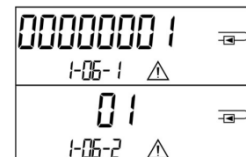


1-05-(1:2)

Datum en tijdstip worden alternerend weergegeven.

**1-06-(1:2)**

De foutcode van het toestel wordt hier weergegeven.
 Alternierend in binair en hexadecimaal formaat.

**1-07-(1:2)**

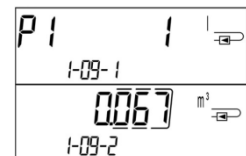
Registerwaarde van de verbruikte verwarmingsenergie

**1-08-(1:2)**

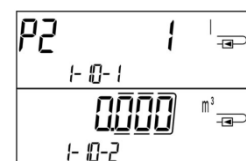
Registerwaarde van de verbruikte koelingenergie

**1-09-(1:2)**

Registerwaarde van pulsteller 1

**1-10-(1:2)**

Registerwaarde van pulsteller 2

**1-11-(1:2)**

Registerwaarde van pulsteller 3

